

UNAPRJEĐENJE poslovnih prilika

imageRUNNER ADVANCE
Asortiman uredskih pisača
u boji i crno-bijelih pisača

 **imageRUNNER**
ADVANCE

you can

Canon

Današnji način rada bio bi nezamisliv prije 20 godina. Fleksibilno radno vrijeme, rad od kuće, mobilni radnici koji dijele radno mjesto te radnici koji prelaze međunarodne granice, a komuniciraju kao da su u istoj prostoriji. Današnje tvrtke moraju biti u mogućnosti brzo reagirati, ne samo na sve veće zahtjeve klijenata, već i na sve brojnije prilike za kreiranje kompetitivnih prednosti koje nastaju zahvaljujući novoj tehnologiji.

Nova generacija uređaja imageRUNNER ADVANCE

Informacije definiraju uspjeh

Često se kaže da u informacijama leži moć, ali današnje organizacije koje gledaju unaprijed shvaćaju da informacije same po sebi nisu prednost. Današnje uspješne tvrtke moraju biti u stanju prikupiti i predstaviti informacije u trenu, brzo ih podijeliti s onima koji ih trebaju te ih zaštititi od onih kojima nisu namijenjene. Budući da se informacije danas nalaze u različitim oblicima i istovremeno postoje na različitim lokacijama - od radnih stolova i ureda zaposlenika do cloud poslužitelja i mobilnih uređaja - ispravno postupanje predstavlja znatan izazov.


Više nego ikada prije, dokumenti su kanali tih informacija. Oni prenose emocije, ideje, uvjeravaju, podučavaju i informiraju - kako u elektroničkom, tako i u papirnatom obliku. Zbog toga je iznimno važno upotrijebiti platformu za dokumente i ispisivanje koja omogućuje upravljanje dokumentima i informacijama na najučinkovitiji i najdjelotvorniji mogući način.

Nova generacija uređaja imageRUNNER ADVANCE

ImageRUNNER ADVANCE je inteligentna komunikacijska platforma za dokumente osmišljena tako da podržava ciljeve vaše tvrtke te bude prilagodljiva okolini u kojoj živimo a koja se brzo mijenja. Izrađena je tako da upotpuni sve stupnjeve životnog ciklusa dokumenta: od izrade do upravljanja, od izdavanja do arhiviranja, istovremeno podržavajući vaše ciljeve vezane za sigurnost i okoliš.

Za svako radno okruženje

Od malih radnih skupina i ureda do velikih odjela ili reprografskih odjela, svestran i opsežan asortiman uređaja imageRUNNER ADVANCE osmišljen je da udovoljava potrebama za rukovanje dokumentima u svakom radnom okruženju. Bilo da se radi o ispisu u visokokvalitetnoj boji ili učinkovitom crno-bijelom ispisu, maloj ili velikoj nakladi, postoji imageRUNNER ADVANCE koji se može prilagoditi vašim potrebama za ispisivanjem i skeniranjem.



Do 2020. svijet će stvarati **50** puta više informacija i **75** puta više „spremnika informacija” dok će broj IT osoba koje upravljaju tim informacijama narasti manje od 1,5 puta.

IDC Digital Universe Study, sponzorirao EMC, lipanj 2011.

Do 2015. svjetska populacija mobilnih radnika činit će **37,2%** ukupne radne snage.

IDC Worldwide Mobile Worker Population 2011-2015 Forecast (Predviđanje populacije mobilnih radnika u svijetu od 2011. do 2015.), prosinac 2011.

Nova razina produktivnosti

Poslovanje s manje resursa ili u manje vremena uvijek je vruća tema na sastancima managementa. Kada smo osmišljavali imageRUNNER ADVANCE, isto je vrijedilo i za Canon. Kako možemo pomoći vašoj tvrtki da povećanjem produktivnosti bude učinkovitija? Rezultat je asortiman koji neprekidno impresionira, posao dovršava brže i jednostavnije nego ikada prije.

Jednostavnost uporabe

Veliko korisničko sučelje središnja je točka svakoga uređaja. Dodirni zaslon u boji i visokoj razlučivosti izvršavanje zadatka čini lakim, dok mogućnost nagiba korisnicima daje slobodu da podese kut zaslona prema svojim potrebama. Izbornici su logički strukturirani i intuitivni te je dovršavanje zadataka jednostavno za početnike, s ugrađenim vodičem i informacijama o pomoći koji se mogu odabrati u slučaju potrebe.

Cijeli asortiman uređaja imageRUNNER ADVANCE izrađen je uporabom zajedničke platforme i radnih principa, tako da kada se upoznate s jednim uređajem možete koristiti bilo koji drugi, što implementiranje više uređaja čini jednostavnim.

Napredno snimanje dokumenata

Svaki uređaj može djelovati kao čvorište za snimanje dokumenata i digitalizaciju tijekom rada svojim snažnim sposobnostima skeniranja. Sa standardnom podrškom za optičko prepoznavanje znakova i Office Open XML formate kao što su PowerPoint ili Word, možete snimiti i ponovno koristiti papirnatu informaciju unutar bilo kojeg elektroničkog tijeka rada. Čitači slika istovremeno skeniraju obje strane papira za super brze rezultate, a vi možete jednostavno poslati skenirane dokumente na više odredišta uključujući e-poštu, faks, mapu, FTP i Google Drive™.

Za potpunu optimizaciju procesa ili tijekom rada, svi iR-ADV uređaji usko se integriraju s asortimanom snažnog softvera za ispis i upravljanje informacijama tvrtke Canon i ostalih proizvođača zahvaljujući ugrađenim platformama aplikacija MEAP i MEAP Web.

Podrška za mobilni rad

ImageRUNNER ADVANCE omogućuje podesivu podršku za mobilan i fleksibilan način rada u cilju povećanja učinkovitosti radne snage. Snažne MEAP aplikacije omogućuju korisnicima ispisivanje iz bilo koje internetske ili mobilne aplikacije koja ima aktiviranu opciju Google Cloud Print kao i skeniranje na mobilne uređaje, iPad, iPhone i Android uređaje te ispisivanje s njih. Uz to, unutar rješenja uniFLOW tvrtke Canon, mogućnosti centraliziranog mobilnog ispisivanja omogućuju korisnicima ispisivanje mnogih formata datoteka, s bilo koje platforme i na bilo koji uređaj - bez kompromitiranja sigurnosti ili kontrole troškova.



Canon, Inc.

2013 Document Imaging Solutions
Line of the Year

*Svaki uređaj imageRUNNER
ADVANCE ima veliki intuitivni
dodirni zaslon u visokoj razlučivosti.*



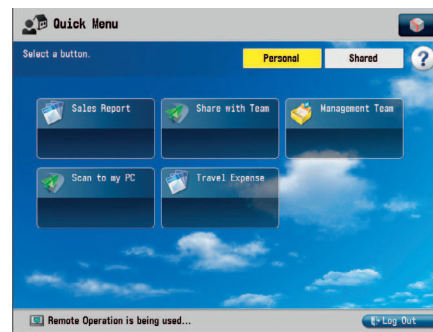
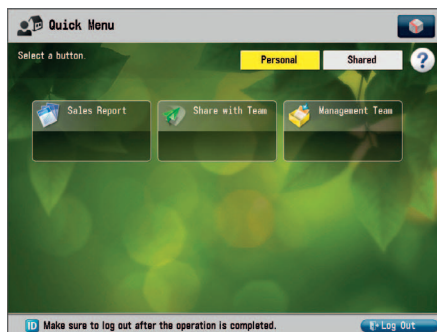


52% onih koji koriste pametne telefone za posao rekli su da trenutno ne mogu ispisivati sa svojih uređaja, ali da bi to željeli.

IDC Hardcopy Device Usage - Effect of Mobility On Print (Uporaba uređaja za ispisivanje - učinak mobilnosti na ispis), ožujak 2011.

Stvaranje osobnih tijekova rada

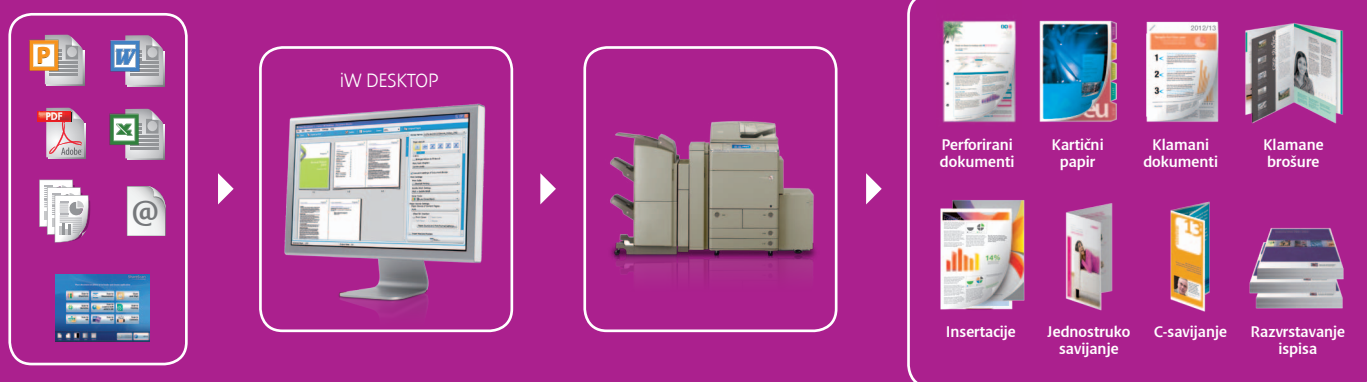
Svaki uređaj imageRUNNER ADVANCE osmišljen je za dijeljenje, ali omogućuje i jedinstveno, osobno iskustvo. Nakon prijave, korisnicima se predstavlja radni prostor koji mogu personalizirati. Zajednički zadaci poput skeniranja u poslovne aplikacije ili slanja dokumenata na grupne adrese mogu se pretvoriti u osobne brzinske tipke radi bržeg i jednostavnog izvršavanja. Zapravo, čak i pozadinska slika dodirnog zaslona, kao i izgled i veličina tipke može se definirati tako da je interakcija svakog korisnika s uređajem jedinstvena.



Izgled i ugođaj zaslona može se personalizirati za svakog korisnika, a osobni tijekovi rada mogu se postaviti za povećanje praktičnosti i produktivnosti.

Komunikacija koja čini razliku

iW Desktop omogućuje laku izradu profesionalno obrađenih dokumenata kombiniranjem i uređivanjem datoteka i stranica iz različitih aplikacija.



Profesionalno izdavanje dokumenta

Sa softverom za izdavanje dokumenata iW Desktop tvrtke Canon izrada i izdavanje dokumenata dobiva novo značenje. Omogućuje vam da jednostavno uzmete dokumente izrađene u različitim aplikacijama (kao npr. Word ili Excel), kombinirate ih i uredite jednostavnošću poput povlačenja i ispuštanja prije primjene završne obrade. Na taj način, možete impresivne, profesionalne, prilagođene prodajne ponude, izvještaje, edukativni materijal i drugo proizvesti za nekoliko minuta.

Alat uređaja imageRUNNER ADVANCE za brzi ispis Quick Printing Tool omogućuje vam i ispisivanje, faksiranje ili pretvaranje dokumenata u PDF datoteke bez otvaranja izvorne aplikacije i upravljačkog programa pisača - još jedan način uštede vremena. Nadalje, PDF datoteke mogu se komprimirati te različiti korisnici mogu u njih unositi bilješke što omogućuje jednostavno uspostavljanje suradnje i postupaka korekture.

Personalizirani dokumenti

S ispisom varijabilnih podataka programa iW Desktop, lako je stvoriti personalizirane verzije dokumenata u trenu - jednostavno povucite i ispustite razna tekstualna polja u svoj dokument i iW Desktop će stvoriti personaliziranu verziju za vas na temelju Excel ili CSV datoteke.

Integracija s Microsoft Officeom

Uložili ste vrijeme u izradu dokumenata u Microsoft Officeu - sada ih naglasite brzom i jednostavnom završnom obradom. Alatna traka Office programa iW Desktop omogućuje vam da primijenite svoje predloške završne obrade izravno unutar programa Microsoft Word, PowerPoint ili Excel. To znači da se obrađeni dokumenti mogu izraditi za nekoliko sekundi, bez dodatnog podešavanja upravljačkog programa pisača.



iR-ADV C5051



Canon, Inc.

iW Desktop Quick Printing Tool
Outstanding Achievement
in Innovation

Mogućnost učinkovitog komuniciranja omogućuje vam da motivirate i inspirirate druge, prenesete upute i povežete se s klijentima. Ovo vam olakšava platforma uređaja imageRUNNER ADVANCE, isporučujući sjajne boje i oštru kvalitetu slike sa svakim ispisom. Razni alati pomažu vam da izradite najimpresivnije i profesionalne poslovne dokumente i tiskani promotivni materijal.

'50% naših klijenata kaže da je proizvodnja lijepih, visokokvalitetnih dokumenata ključni faktor uspjeha njihove organizacije¹

¹ Canon je ovlastio RS consulting, neovisnu tvrtku za istraživanje tržišta, da provede istraživanje (radni naslov: 'Canon Office Insights') 1662 krajnja korisnika i voditelja diljem Europe ispitana su putem interneta tijekom rujna 2012.

Kvalitetan ispis

Bilo da ispisujete važnu prodajnu ponudu ili tek internu poruku e-pošte, očekujte izvanredne rezultate ispisa svaki put. Uređaj imageRUNNER ADVANCE koristi jedinstveni toner bez ulja, impresivne razlučivosti od 1200 dpi i naprednu kalibraciju u stvarnom vremenu za omogućavanje najjasnijeg crno-bijelog te najsajnijeg mogućeg ispisa u boji

Izvanredna učinkovitost boje

Izbor visoko učinkovitih kontrolera temeljenih na Fieriju tvrtke EFI, vodeće u industriji, omogućuje klijentima s čestim, velikim i grafički intenzivnim zadacima ostvariti prednost zahvaljujući produktivnosti i optimiziranoj funkcionalnosti. Budući da podržavaju istovremeni PostScript kao i cjelovite PDF tijekom rada, ovi kontroleri jamče točnost i dosljednost boje - ključno za stručnjake u dizajnu i marketinške odjele. Nadalje, personalizirani tiskani promotivni materijal poput izravne pošte ili materijala za kampanju može se stvoriti brzo i učinkovito s naprednim mogućnostima rješenja za Fierij ispis varijabilnih podataka.





Integracija visoke razine

Kao komunikacijski centar i središnja točka izmjene informacija, današnji višenamjenski uređaji beskrajno su različiti od onih prijašnjih. Uređaj imageRUNNER ADVANCE poboljšava vaš način rada tako što se bez napora integrira s postojećim sustavima i procesima, dok je istovremeno i prilagodljiv budućim zahtjevima.





Integracija bez problema

Uređaj imageRUNNER ADVANCE podržava industrijske standarde kao što su PCL i PostScript, usklađen je s mrežnim standardima i sigurnosnim pravilima pa stoga jednostavno postaje potpuno operativan dio vaše mreže. Integrira se i s ERP sustavima poput SAP-a te podržava ispisivanje u okruženju Linux/Unix te prethodnim sustavima.

Suradnja s vanjskim sustavima kao što su Adobe Rights Management i SharePoint je također moguća, uključujući cloud usluge poput Google Drive.

Podrška za vaše poslovanje

Putem ugrađene MEAP platforme, uređaj se usko integrira s velikim brojem snažnih rješenja za snimanje i ispisivanje dokumenata kao što su uniFLOW, eCopy, Therefore, IRIS i drugi.

To vam omogućuje da se jednostavno prilagodite i da okruženje uređaja imageRUNNER ADVANCE prilagodite tako da odgovara posebnim zahtjevima vaše tvrtke ili industrijskog sektora.

Napredno upravljanje uređajem

Canonovi alati za upravljanje uređajem omogućuju vam jednostavno konfiguriranje, upravljanje i nadogradnju uređaja imageRUNNER ADVANCE - bilo individualno bilo kao dio veće skupine. Koristite li iWMC možete provjeriti status uređaja i potrošnog materijala, očitati stanje brojača kao i upravljati adresarom i upravljačkim programima pisača. Firmver, konfiguracije uređaja i aplikacije možete u trenutku ažurirati diljem mreže te čak i preko međunarodnih granica uporabim istog jednostavnog postupka. Sve te karakteristike jamče lako i učinkovito integriranje vašeg uređaja radi podrške svakodnevnom poslovanju.



Canon, Inc.

2013 Document Imaging Solutions
Line of the Year



Napredna kontrola troškova

U svijetu koji se brzo mijenja, održavanje kontrole nad važnim procesima te održavanje radnih troškova niskima važna je zadaća za tvrtke. Kada se radi o ispisu dokumenata i upravljanju, uređaj imageRUNNER ADVANCE ima sve alate koji vam trebaju da zadržite kontrolu - bilo da se radi o maloj tvrtki s tek nekoliko zaposlenika ili o međunarodnoj multinacionalnoj tvrtki.



Canon, Inc.
Universal Login Manager
Outstanding Achievement
in Innovation

Kontrola pristupa

Nagrađeno rješenje Universal Login Manager jedinstvena je aplikacija bez poslužitelja koja omogućuje kontrolirani pristup uređaju na temelju autentifikacije na lokalnom uređaju ili uporabom opcije Active Directory. Autentifikacija pri uređaju može biti vrlo jednostavna ili sofisticirana, ovisno o vašim potrebama, na primjer od dodira avatara na zaslonu do uporabe PIN-a i lozinki ili korisničkih beskontaktnih kartica.

Praćenje i kontrola aktivnosti

Lako je pratiti aktivnost korisnika unutar organizacije putem izvještaja, a možete prikupiti i informacije potrebne za prepoznavanje područja na kojima se može ostvariti potencijalna ušteda. Na primjer, poticanjem obostranog ispisivanja ili crno-bijelog ispisivanja. Prepoznata područja na kojima valja poraditi mogu se implementirati uporabom sustava Access Management koji vam omogućuje da primijenite ograničenja na određene funkcije uređaja poput skeniranja i slanja ili kopiranja i ispisivanja u boji, po pojedinom korisniku. To pomaže u kontroli troškova te dodatno podiže razinu sigurnosti vašeg uređaja.

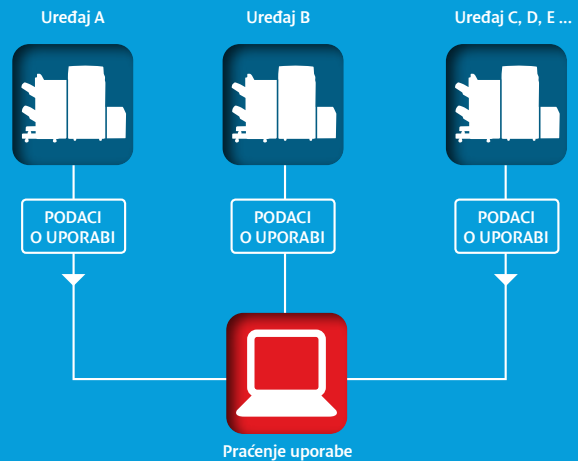
Vrhunska kontrola s opcijom uniFLOW

Za tvrtke koje zahtijevaju najvišu razinu kontrole, uniFLOW, rješenje tvrtke Canon može se konfigurirati zajedno s uređajem imageRUNNER ADVANCE. To omogućuje sofisticirano praćenje troškova i računovodstvene mogućnosti, uključujući detaljno izvješćivanje i odabir troškovnog centra za praćenje troškova. Inteligentno usmjeravanje omogućuje administratoru definirati kako će se dokumenti ispisivati kada se zadovolje određeni uvjeti te automatski preusmjeriti poslove ispisa na najučinkovitiji uređaj na mreži, smanjujući sveukupne troškove ispisivanja.

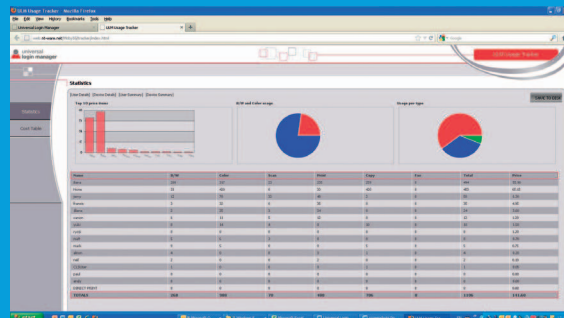
Organizacije koje aktivno upravljaju svojim skupinama pisača, kopirnih uređaja, višenamjenskih uređaja i faks uređaja mogu uštedjeti između **10% i 30%** na troškovima ispisa.

Gartner, Cost-Cutting Initiatives for Office Printing (Inicijativa za smanjenje troškova uredskog ispisivanja), lipanj 2012.

Lako prilagodite zaslon za prijavu na uređaj imageRUNNER ADVANCE tako da prikaže logotip vaše tvrtke ili druge pojedinosti te za prijavu na uređaj koristite svoju propusnicu.



Prikupljajte osnovne statističke podatke o uporabi uređaja imageRUNNER ADVANCE za stvaranje izvještaja po korisniku ili uređaju.



Izveščivanje putem opcije Universal Login Manager

Višenamjenska suradnja

Uređaj imageRUNNER ADVANCE pametan je višenamjenski uređaj koji odrađuje posao više uređaja u jednome, čime komunikaciju dokumentima i suradnju čini isplativom i jednostavnom. Nadalje, funkcionalnosti jednoga uređaja, kao što su faks, Adresar ili Napredna pohrana, možete za dodatnu učinkovitost dijeliti s ostalim uređajima na mreži po principu uređaj klijent-uređaj poslužitelj .

Vrijeme rada i pouzdanost

Ugrađeni su brojni alati kako bi pružateljima usluga omogućili pružanje najviše razine proaktivnog održavanja. Zahvaljujući daljinskom praćenju i mogućnostima dijagnostike opcije eMaintenance, moguće je lako upravljanje i nadopunjavanje zaliha tonera na lokaciji, a točna očitavanja brojača mogu se prikupljati automatski. Daljinska dijagnostika, rukovanje događajima i praćenje vijeka trajanja dijelova jamče preventivno održavanje i brza rješenja.

Sve to omogućuje vam da uživate u neprekinutom radu uređaja, smanjite opterećenje IT odjela ili odjela podrške te maksimalan povrat na uloženo.

! Jeste li znali da je **33%** uredskih zaposlenika vidjelo povjerljive informacije na pisačima ili uređajima za kopiranje?

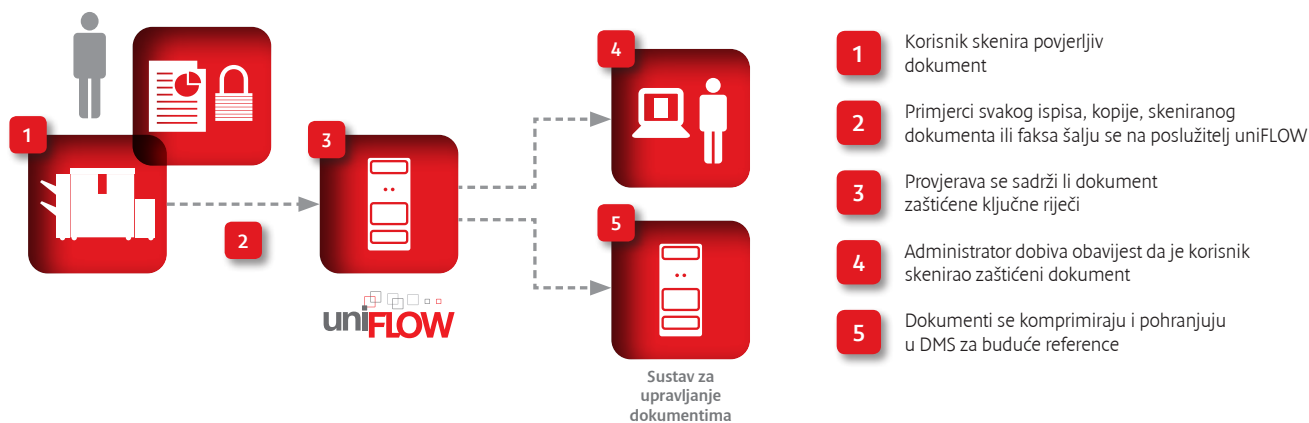
A close-up photograph of a hand using a lock pick to open a door lock. The hand is positioned on the left, holding a thin metal pick that is inserted into the keyhole of a silver door lock. The door is dark wood with a silver handle and lock. The background is blurred, showing what appears to be an office setting with a printer or copier.

Predvodnik sigurnosti

Stara je uzrečica da su ljudi najvredniji resurs organizacije. Ali u digitalnom svijetu, ovo uvjerenje je na kušnji: informacije su te koje poslovanje čine uspješnim i stvaraju prilike za djelovanje. Dok višenamjenski uređaji djeluju kao središte ovih informacija, a briga o sigurnosti je veća nego ikad, iznimno je važno zaštititi ovu imovinu. Srećom, imageRUNNER ADVANCE nudi opširan portfelj sigurnosnih značajki koje čuvaju povjerljive informacije.

70% ispitanika u nedavnoj studiji Quocirca navelo je da su pretrpjeli jednu ili više slučajnih povreda tajnosti podataka povezanih s ispisivanjem.

Jedinstveno rješenje Data Loss Prevention tvrtke Canon omogućuje vam da pratite što korisnici ispisuju, kopiraju i skeniraju na višenamjenskom uređaju. Također može spriječiti neovlaštene korisnike da ispisuju ili skeniraju dokumente koji sadrže osjetljive informacije, jamčeći da će važne informacije ostati sigurne.



Mrežna sigurnost

Uređaj imageRUNNER ADVANCE omogućuje standardnu IPsec funkcionalnost koja jamči privatnost informacija i sigurnost za internetski protokol (IP) preko mreže. Uređaj se može podesiti tako da dopušta kontakt samo određenim IP ili MAC adresama, na primjer samo IP ili MAC adresi poslužitelja pisača, a sav ostali dolazni mrežni promet je blokiran. Nadalje, moguće je podesiti filtre IP adresa za odlaznu komunikaciju, čime se sprječava da podaci dospiju u neovlaštene ruke, dok Secure Sockets Layer (SSL) štiti prijenos podataka preko mreže snažnom enkripcijom.



Sigurnost uređaja

Možete povećati sigurnost uređaja imageRUNNER ADVANCE tako da putem aplikacije Universal Login Manager kontrolirate tko mu pristupa. Brojne druge značajke omogućuju dodatnu zaštitu informacija pohranjenih na vašem uređaju. Možete podesiti da se nakon dovršetka posla svi podaci brišu iz memorije uređaja putem standardne funkcije za brisanje podataka. Podaci se mogu zaštititi i enkripcijom pomoću dodatnog kompleta za enkripciju podataka koji ima certifikat Common Criteria. Uz to, tvrdi disk može se ukloniti i pohraniti na sigurnoj lokaciji van radnog vremena radi zaštite od sigurnosnih rizika.

Povjerljivost

Nativna funkcionalnost zaštićenog ispisivanja znači da se povjerljivi ispisi mogu preuzeti samo nakon što korisnik upiše ispravan PIN koji je u upravljačkom programu podesio vlasnik dokumenta - time se sprječava da se povjerljivi dokumenti gomilaju na izlaznom odlagaču. Poštanski sandučići uređaja mogu se zaštititi PIN-om radi ograničavanja neovlaštenog pristupa. Canonov uniFLOW ima mogućnost „My print anywhere” koja korisnicima omogućuje autentikaciju i preuzimanje zadatka na bilo kojem uređaju na mreži za dodatnu sigurnost i fleksibilnost.

Sigurnost dokumenta

Opcija zaključavanja skeniranja ograničava neovlašteno kopiranje, slanje i faksiranje dokumenata te pomaže pronaći izvorište dokumenata. Sigurnosni vodeni žig također odvraća od kopiranja osjetljivih dokumenata. Autentičnost dokumenta može se jamčiti potpisom korisnika i uređaja, dok se skenirani PDF dokumenti mogu zaštititi lozinkom prije slanja s uređaja.

Sprječavanje gubitka podataka

Canon nudi vodeće industrijsko rješenje za sprječavanje gubitka podatka putem poslužitelja uniFLOW SAM Express. Bilo koja aktivnost ispisivanja, skeniranja i kopiranja u vašoj tvrtki može se pratiti, a pravila istog trena određuju treba li za njih dati dopuštenje.

Mjerilo u brizi o okolišu

Klima današnjice zahtijeva odluke koje imaju smisla sada, ali i u budućnosti. Napredno razmišljanje utkano u uređaj imageRUNNER ADVANCE utjelovljuje ovu filozofiju. Ovo je asortiman koji ujedinjuje razumne financijske izdatke, učinkovite troškove rada, superiorne razine kontrole i novo mjerilo u odgovornosti prema okolišu.

Energetska učinkovitost

Cijeli asortiman uređaja imageRUNNER ADVANCE koristi Canonovu tehnologiju popravaka na zahtjev koja omogućuje brzo uključivanje uređaja s istodobnom uštedom energije. Uređaj imageRUNNER ADVANCE štiti od nepotrebnog trošenja energije zahvaljujući automatskim vremenskim sklopkama koje mogu isključiti uređaj dok se ne koristi, ili na kraju radnog dana ili tjedna.

Postavljanje standarda

Nagrađivani uređaji imageRUNNER ADVANCE vodeći su u klasi glede razreda tipične potrošnje električne energije (TEC)*. Mod mirovanja smanjuje potrošnju na čak 1 W, a za stvaranje boljeg radnog okruženja uzete su u obzir i razine buke uređaja kao i pripadajuće dodatne opreme za završnu obradu.

*Propisuje ENERGY STAR
(<http://www.eu-energystar.org>)

Odgovorno ponašanje

Lako ispisujete na obje strane papira za profesionalne rezultate koji istovremeno smanjuju potrošnju papira. Zaštićeno ispisivanje znači da se dokumenti mogu zadržati dok korisnik nije spreman preuzeti ih na uređaju - time se smanjuje otpad koji nastaje zaboravljanjem ispisanih dokumenata na izlaznim odlagačima.

Održivi dizajn

Svaki uređaj sadrži reciklirane materijale i bioplastiku koja se pravi od biljnog materijala. Emisije ugljičnog dioksida smanjene su uporabom održivih materijala kao i dizajnom i proizvodnim procesom koji se usredotočuju na smanjenje utjecaja na okoliš.



Canon, Inc.

A3 MFP Line of the Year Award
for Energy Efficiency



imageRUNNER ADVANCE

Asortiman uredskih uređaja u boji



Serija imageRUNNER ADVANCE C2200

Serija uređaja imageRUNNER ADVANCE C2200 zauzima malo prostora, ali pruža kvalitetnu komunikaciju u boji. Jednostavna integracija, sigurnosne značajke i upravljanje troškovima zajedno s vrhunskom energetskom učinkovitošću čine ove uređaje savršenim izborom za male radne skupine.

Ispis/Kopiranje*/Skeniranje*/Slanje**/Opcionalno faksiranje

Opcionalan (s okretanjem) za 50 listova

51 ipm (jednostrano)
19,6 ipm (obostrano)

C2220L/i	C2225i	C2230i
20 ppm	25 ppm	30 ppm

(crno-bijelo / u boji) (crno-bijelo / u boji) (crno-bijelo / u boji)

34 s (normalan način rada)
10 s (brzi način pokretanja)

Crno-bijelo 5,9 s
U boji 8,9 s

17,8 cm (7") WVGA dodirni zaslon u boji s mogućnošću nagiba

1170 listova

2270 listova

Do A3 i SRA3

Kazete: 64 do 163 g/m², višenamjenski odlagač: 64 do 220 g/m²

UFR II, PCL5/6,
Opcionalno Genuine Adobe PS3
(PCL je dodatna opcija na C2220L, PS nije dostupan za C2220L)

1,67 GHz

2 GB RAM i 160 GB HDD
(80 GB iskoristivog prostora)
C2220L: 2 GB RAM i 4 GB Flash memorija

Ethernet (1000Base-T/100Base-TX/10Base-T), USB2.0

0,8 W

1,5 kW

Unutarnji doradivač
Doradivač s klamerom
Doradivač brošura

Serija imageRUNNER ADVANCE C5200

Ovaj snažan komunikacijski centar nudi jednostavnu integraciju, sigurnost i kontrolu troškova uz ekološki dizajn te dodaje stvarnu vrijednost ubrzanim uredima.

Ispis/Kopiranje*/Skeniranje*/Slanje*/Opcionalno faksiranje

Opcionalan (dostupan s jednim prolazom i s okretanjem) za 150 listova / 100 listova

Do 75 ipm (jednostrano)
Do 120 ipm (obostrano)

C5235i	C5240i	C5250/i	C5255/i
35/30 ppm	40/35 ppm	50/45 ppm	55/51 ppm

(crno-bijelo / u boji) (crno-bijelo / u boji) (crno-bijelo / u boji) (crno-bijelo / u boji)

31 s (normalan način rada)
7 s (brzi način pokretanja)

C5235i: 5,4 s crno-bijelo / 8,1 s u boji
C5240i: 5,4 s crno-bijelo / 8,1 s u boji
C5250/i: 3,9 s crno-bijelo / 6,0 s u boji
C5255/i: 3,9 s crno-bijelo / 6,0 s u boji

21,3 cm (8,4") TFT SVGA dodirni zaslon u boji s mogućnošću nagiba

1200 listova

5000 listova

Do A3 i SRA3

Kazete: 52 do 220 g/m², višenamjenski odlagač: 52 do 256 g/m²

UFR II
PCL5/6 (standardno na i-modelima, dodatno za ostale modele)
Adobe PS3 (standardno za C5250i/C5255i, opcionalan za ostale)
Opcionalni EFI Fiery kontroleri

1,8 GHz

2,5 GB RAM i 320 GB HDD
(160 GB iskoristivog prostora)

Ethernet (1000Base-T/100Base-TX/10Base-T), USB2.0

0,8 W

1,8 kW (51/45 ppm), 1,5 kW (35/30 ppm)

Unutarnji doradivač
Doradivač s klamerom
Doradivač brošura
Bušilica za 2, 4 i 2/4 rupe

Osnovne funkcije	
Skener / ulagač dokumenata	
Brzina skeniranja (A4, 300 dpi)	
Brzina kopiranja/ispisa za A4	
Vrijeme zagrijavanja	
Vrijeme do izbacivanja prve kopije	
Korisničko sučelje	
Standardni kapacitet papira	
Maksimalni kapacitet papira	
Formati papira	
Gramatura papira	
Jezik pisača	
Procesor	
Memorija / pogon tvrdog diska	
Priključnice	
Potrošnja energije u modu mirovanja	
Maksimalna potrošnja energije	
Opcije završne obrade	

* Potreban je čitač slika, dostupna je i verzija samo sa pisačem ** C2220L slanje je dodatna opcija

Uređaj imageRUNNER ADVANCE omogućava vam da radite više, brže i učinkovitije nego ikada prije. Dijelite važne informacije s kolegama, stvarajte prodorne izvještaje kako biste dobili zeleno svjetlo upravnog odbora ili napravite profesionalne prezentacije u boji i prodajni materijal kako biste pridobili nove kupce.



Seriya imageRUNNER ADVANCE C7200

Ovi uređaji idu ukorak s najžešćim uredskim rasporedima, isporučujući učinkovitost i kvalitetu s profesionalnom završnom obradom. Snažna sigurnost i najbolji ekološki certifikati daju ulaganje otporno na zastarijevanje.

Ispis/Kopiranje*/Skeniranje*/Slanje*/Opcionalno faksiranje

Opcionalan (s jednim prolazom)
za 300 listova

120 ipm (jednostrano)
200/140 ipm (obostrano, crno-bijelo/u boji)

C7260i	C7270i	C7280i
60/55 ppm	70/65 ppm	80/70 ppm
(crno-bijelo / u boji)	(crno-bijelo / u boji)	(crno-bijelo / u boji)

31 s (normalan način rada)
7 s (brzi način pokretanja)

C7260i: 4,9 s crno-bijelo / 6,6 s u boji
C7270i: 4,9 s crno-bijelo / 6,6 s u boji
C7280i: 4,4 s crno-bijelo / 6,0 s u boji

21,3 cm (8,4") TFT SVGA dodirni zaslon u boji
Dodatni uspravni TFT SVGA dodirni zaslon u boji od 26,4 cm (10,4")

3400 listova

C7260i: 6900 listova
C7270i: 6900 listova
C7280i: 9300 listova

Do A3 i SRA3

Kazete: 52 do 220 g/m², višenamjenski odlagač: 52 do 300 g/m²

UFR II, PCL5/6
Opcionalno Genuine Adobe PS3
Opcionalni EFI Fiery kontroleri

1,8 GHz

2,5 GB RAM i 320 GB HDD
(160 GB iskoristivog prostora)

Ethernet (1000BaseT/100Base-TX/10Base-T), USB2.0

0,9 W

C7260i/7270i: 2 kW/2,5 kW ili manje
C7280i: 2,5 kW

C7260i, C7270i: Doradivač s klamerom Doradivač brošura Bušilica za 2, 4 i 2/4 rupe Jedinica za insertaciju/savijanje	C7280i: Doradivač s klamerom Doradivač brošura Jedinica za insertaciju dokumenta Bušilica za 2, 4 i 2/4 rupe Profesionalna bušilica Falcerica Obrezaivač
---	--

Ovaj širok asortiman
sadrži uređaje
osmišljene tako da
zadovolje sve razine
produktivnosti i štednje.

Jeste li znali da boja
pomaže čitatelju da uoči
informacije **70%** brže?

imageRUNNER ADVANCE

Asortiman uredskih crno-bijelih uređaja



Osnovne funkcije
Skener / ulagač dokumenata
Brzina skeniranja (A4, 300 dpi)
Brzina kopiranja/ispisa za A4
Vrijeme zagrijavanja
Vrijeme do izbacivanja prve kopije
Korisničko sučelje
Standardni kapacitet papira
Maksimalni kapacitet papira
Formati papira
Gramatura papira
Jezik pisača
Procesor
Memorija / pogon tvrdog diska
Priključnice
Potrošnja energije u modu mirovanja
Maksimalna potrošnja energije
Opcije završne obrade

Serija imageRUNNER ADVANCE 500i/400i	
	Pogodno za užurbane radne skupine i odjele, ovi kompaktni uređaji imageRUNNER ADVANCE nude učinkoviti crno-bijeli ispis i inteligentno rukovanje dokumentima radi optimiziranja tijeka rada, uštede novca i zaštite povjerljivih informacija.
	Ispis/Kopiranje/Skeniranje/Slanje/Opcionalno faksiranje
	Standardno obostrani (s okretanjem) za 100 listova
	Do 50 ipm (jednostrano) Do 32 ipm (obostrano)
	500i: 50 ppm 400i: 40 ppm
	34 s (normalan način rada) 10 s (brzi način pokretanja)
	500i: 5,0 sekundi 400i: 5,0 sekundi
	17,8 cm (7") TFT WVGA dodirni LCD zaslon u boji
	650 listova
	2300 listova
	Do A4
	Kazete: 64 do 105 g/m ² , višenamjenski odlagač: 64 do 128 g/m ² , obostrano: 91 do 105 g/m ²
	UFRII , PCL5e/6 Standardno Genuine Adobe PS3
	1,66 GHz
	1,5 GB memorije/ 160 GB pogon tvrdog diska (iskoristivi prostor 80 GB)
	Ethernet (1000BaseT/100Base-TX/10Base-T) USB 2.0 Hi-Speed
	1 W ili manje
	1,6 kW
	Dorađivač s klamerom

Serija imageRUNNER ADVANCE 4200	
	Učinkoviti ispis i pametan radni tijek dokumenata za ubrzane radne skupine i odjele
	Ispis/Kopiranje*/Skeniranje*/Slanje*/Opcionalno faksiranje
	Opcionalan (s okretanjem) za 100 listova
	Do 51 ipm (jednostrano) Do 17 ipm (obostrano)
	4225i: 25 ppm 4235i: 35 ppm 4245i: 45 ppm 4251i: 51 ppm
	24 s ili manje (normalan način rada) 10 s (brzi način pokretanja)
	4225i: 5,2 s 4235i: 3,8 s 4245i: 3,8 s 4251i: 3,7 s
	21,3 cm (8,4 inča) TFT SVGA dodirni zaslon u boji
	1180 listova
	4980 listova
	Do A3
	Kazete 60 do 128 g/m ² , višenamjenski odlagač: 52 do 220 g/m ² , obostrano: 52 do 128 g/m ²
	UFRII, PCL5e/6 Opcionalno Genuine Adobe PS3
	1,8 GHz
	1GB+256 MB (plus opcionalnih 512 MB) Standardno 160 GB HDD
	Ethernet (1000BaseT/100 Base-TX/10Base-T), USB 2.0
	1 W ili manje
	1,5 kW
	Unutarnji dorađivač Dorađivač s klamerom Dorađivač brošura Bušilica za 2 i 2/4 rupe (unutrašnja i vanjska)

* Potreban je čitač slika, dostupna je verzija samo s pisačem

Modularni dizajn jamči da će svaki uređaj biti učinkovito podešen da odgovara upravo vašim zahtjevima.



Serija imageRUNNER ADVANCE 6200

Nudeći brz i učinkovit crno-bijeli ispis za zahtjevna uredska okruženja, ovi pametni višenamjenski uređaji poboljšat će tijekom rada dokumenata, zaštititi povjerljive informacije i smanjiti utjecaj na okoliš.

Ispis/Kopiranje*/Skeniranje*/Slanje*/Opcionalno faksiranje

Opcionalni obostrani (s jednim prolazom)
za 300 listova

120 ipm/85 ipm (jednostrano)
200 ipm/100 ipm (obostrano)

6255i: 55 ppm
6265i: 65 ppm
6275i: 75 ppm

30 s (normalan način rada)
7 s (brzi način pokretanja)

6255i: 3,3 sekunde
6265i: 3,3 sekunde
6275i: 3,1 sekunda

21,3 cm (8,4") TFT SVGA dodirni zaslon u boji
Dodatni uspravni TFT SVGA dodirni zaslon u boji od 26,4 cm (10,4")

4200 listova

7700 listova

Do A3

Kazete 52 do 220 g/m², višenamjenski odlagač: 52 do 256 g/m²

UFR II, PCL5e/6
Opcionalno Genuine Adobe PS3
Opcionalni EFI Fiery kontroler

1,8 GHz

2 GB RAM (proširivo do 2,5 GB) i
160 GB HDD (160 GB iskoristivog prostora)

Ethernet (1000Base-T/100Base-TX/10Base-T),
USB 2.0

1 W ili manje

2,4 kW

Dorađivač s klamerom
Dorađivač brošura
Bušilica za 2, 4 i 2/4 rupe
Jedinica za insertaciju/savijanje





Nagrade



Canon, Inc.
Universal Login Manager
Outstanding Achievement
in Innovation



Canon, Inc.
2013 Document Imaging Solutions
Line of the Year



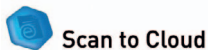
Canon, Inc.
iW Desktop Quick Printing Tool
Outstanding Achievement
in Innovation



Canon, Inc.
A3 MFP Line of the Year Award
for Energy Efficiency

Unaprijedite
svoj poslovni
potencijal
s uređajem
imageRUNNER
ADVANCE

Softver i rješenja



Certifikati i kompatibilnost



Slike korištene u brošuri služe samo u ilustrativne svrhe.
Specifikacije su podložne promjeni bez najave. Nazivi kompanija i/ili
proizvoda zaštitni su znakovi i/ili registrirani zaštitni znakovi njihovih
proizvođača na njihovim tržištima i/ili zemljama.

Canon Inc.
canon.com

Canon Europe
canon-europe.com

Canon d.o.o.
Kovinska 4a
10090 Zagreb
Hrvatska
Tel: + 385 1 5579 843
Fax: + 385 1 5579 856
canon.hr

Croatian edition
© Canon Europa N.V. 2013